

## INFORMAZIONI GENERALI

**N° ECM:** 293-412602

**CREDITI FORMATIVI:** 11

**DESTINATARI DELL' INIZIATIVA:** n. 70 partecipanti tra farmacisti e medici chirurghi specialisti in angiologia, cardiologia, cardiocirurgia, chirurgia vascolare, ematologia, gastroenterologia, geriatria, medicina generale, medicina interna, nefrologia, neurologia, patologia clinica (laboratorio di analisi chimico-cliniche e microbiologia)

**ISCRIZIONI:** si prega voler consultare il sito [www.italianacongressi.it](http://www.italianacongressi.it) per conoscere le modalità di iscrizione

**SEGRETERIA ORGANIZZATIVA E PROVIDER:**

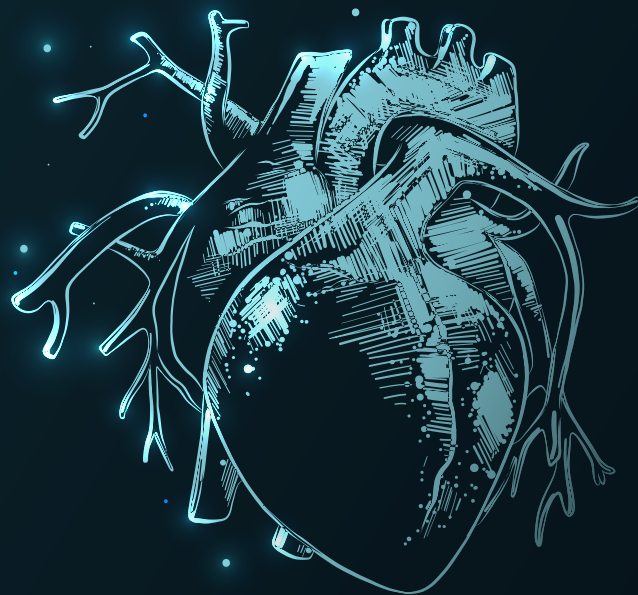


ITALIANA CONGRESSI E FORMAZIONE  
Bari, Via Abbrescia n. 102  
T: 0809904054 | C: 3392822937  
E: francescaierardi@italianacongressi.it  
W: [www.italianacongressi.it](http://www.italianacongressi.it)

CON IL CONTRIBUTO DI:



## FOCUS ON CARDIOLOGY: NOT JUST ATRIAL FIBRILLATION



**24-25 MAGGIO 2024  
AGEROLA (NA)**

**Campus Principe di Napoli  
Via Salvatore di Giacomo, 8**

**Presidente del Convegno:  
Gerando Casucci**

**Responsabili Scientifici:  
Domenico Acanfora, Gerardo Casucci**

# PROGRAMMA SCIENTIFICO

## 24 MAGGIO

13.15 Registrazione dei partecipanti

### PRIMA SESSIONE

**Moderatori: A. Bortone, G. Casucci, P. Di Napoli, G. Nigro**

13.30 Fibrillazione atriale e scompenso cardiaco a frazione ridotta: epidemiologia e diagnosi precoce

**D. Brunetti**

Discussione

14.10 Fibrillazione atriale ed insufficienza renale cronica

**L. Sena**

Discussione

15.00 Terapia anticoagulante orale nel grande vecchio con fibrillazione atriale

**D. Acanfora**

Discussione

15.50 Dalle segnalazioni in AIFA (ADR\*): sicurezza certificata

**G. Magri**

Discussione

16.30 Coffee break

### SECONDA SESSIONE

**Moderatori: D. Acanfora, D. Masarone, G. Nigro, S. Saponara**

17.00 GMPc (Guanosin monofosfato ciclico) il messaggero del cuore

**G. Galasso**

Discussione

17.40 Malattia renale cronica come complicanza dello scompenso cardiaco

**P. Calabrò**

Discussione

18.20 Scompenso cardiaco e corretta alimentazione

**S. Pastò**

Discussione

19.00 La millenaria cultura del cibo come benessere sociale

**A. Del Forno**

Discussione

19.20 Fine lavori prima giornata

## 25 MAGGIO

### TERZA SESSIONE

**Moderatori: D. Acanfora, M. R. Auricchio, M.M. Ciccone, G. Galasso**

8.30 La sindrome cardio-renale: ipotesi e fatti

**R. Antonelli Incalzi**

Discussione

9.10 Paziente diabetico e malattia renale cronica: nuove prospettive terapeutiche

**F. Marcarelli**

Discussione

9.50 Nuove luci in fondo al cuore: cambio di paradigma nella terapia dell'HFREF (one floor four pillars)

**C. Lo Conte**

Discussione

10.30 Coffee break

### QUARTA SESSIONE

**Moderatori: D. De Santis, L. Granato, F. Minicucci, S. Saponara**

11.00 La sfida dello studio Victoria: riduzione statisticamente significativa delle ospedalizzazioni per S.C.

**M. Ciccarelli**

Discussione

**Expert Discussant: M. Borgia, A. Di Donato, L. Di Lorenzo, A. Fiorillo, F. Iadevaia, R. Petescia, A. Ruvolo**

12.30 Il profilo del paziente Victoria e le prime esperienze real life

**D. Masarone**

Discussione

14.00 Take home message e questionario ecm