

RAZIONALE

Nei nostri ambulatori di Medicina Generale e di branche specialistiche siamo quotidianamente alle prese con l'inquadramento diagnostico di svariate patologie. A partire dal sospetto diagnostico da parte del MMG, il paziente intraprende un percorso specialistico che possa condurlo alla terapia più idonea. Alcune branche mediche sono tra di loro correlate, costituendo differenti sfaccettature della stessa patologia: le OSAS in Pneumologia, ad esempio, risultano in qualche modo connesse ai disturbi del sonno in Neurologia, così come le terapie cardiologiche possono essere condizionate da problematiche pneumologiche concomitanti. L'approccio Multidisciplinare ed individualizzato sul singolo paziente rappresentano quindi al giorno d'oggi strumenti importanti e consentono di riprendere il concetto internistico di valutazione globale del paziente in una visione multidisciplinare e di confronto tra Medici. L'interazione quindi tra Medico di Medicina Generale e Medici Specialisti di varie branche consente di far fronte alle esigenze dei pazienti e di garantire le migliori prestazioni.

CREDITI ECM: 6

ORE FORMATIVE: 6

DESTINATARI DELL'INIZIATIVA: L'evento è rivolto a n. 100 Medici specializzati in neurologia, geriatria, cardiologia, medicina generale, medicina interna, malattie dell'apparato cardiovascolare, malattie dell'apparato respiratorio, malattie metaboliche e diabetologia; Farmacisti; Fisioterapisti; Infermieri.

SI RINGRAZIA



Daiichi-Sankyo



**SEGRETERIA
ORGANIZZATIVA
E PROVIDER:**

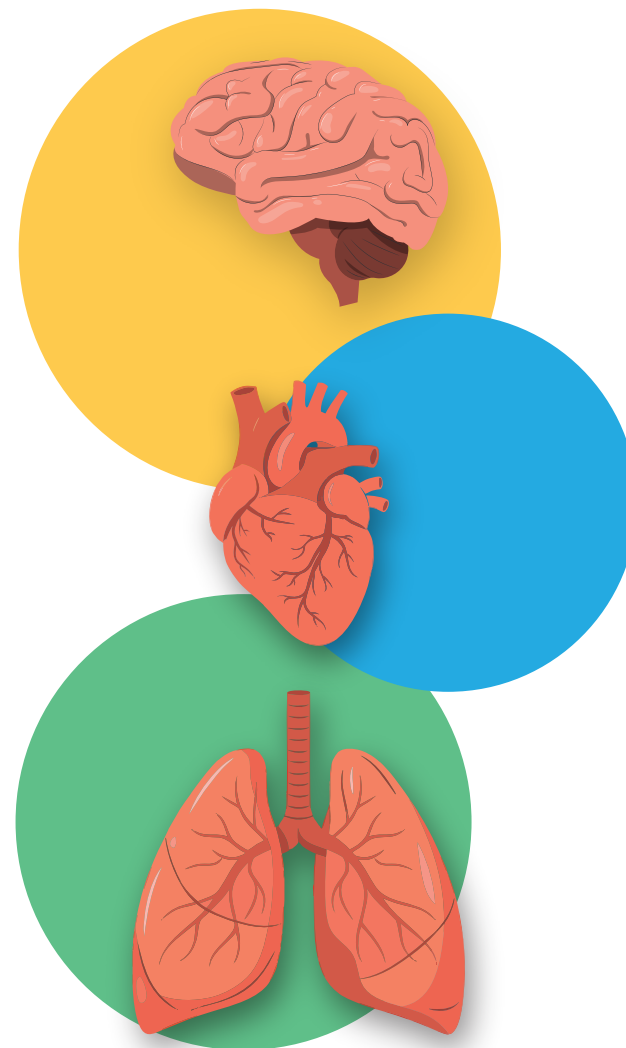


Italiana Congressi e Formazione Srl
Via Francesco Saverio Abbrescia, 102 – 70121 Bari
E: info@italianacongressi.it
W: www.italianacongressi.it

Sala Convegni Palazzo Comunale, Noci (BA)
Via Porta Putignano (c/o Chiostro delle Clarisse)

CEREBRO • CARDIO • PNEUMO

25 Ottobre 2025



RESPONSABILE SCIENTIFICO

Dr.ssa Mariateresa Cellamare

PROGRAMMA

8.30 Registrazione Partecipanti

SESSIONE I: CUORE E POLMONE

9.00 La dispnea nella pratica del Medico di Medicina Generale:
sospetto clinico e inquadramento diagnostico
F. De Tommasi

9.45 Dispnea e BPCO: dalle linee guida alla pratica
clinica pneumologica
A. Manigrasso

10.30 La scelta del beta-bloccante nel paziente comorbido:
il punto di vista del cardiologo
MT. Cellamare

11.15 Gestione iniziale e criteri di invio al Medico Specialista
F. De Tommasi

12.00 Coffee break

SESSIONE II: INTERAZIONI NEUROLOGIA CARDIOLOGIA-PNEUMOLOGIA

12.15 Le OSAS in pneumologia e la compromissione del sonno:
terapia qualità della vita
A. Manigrasso

13.00 I disturbi del sonno in neurologia: dalla diagnosi alla
terapia
A. D'Attoma

13.45 Lunch

14.45 Rischio cardiovascolare: dal metabolismo lipidico all'obesità
V. Di Stasi

15.30 Better together: terapia orale di associazione con acido
bempedoico per il controllo della colesterolemia LDL
MT. Cellamare

16.15 Conclusioni e chiusura Convegno
MT. Cellamare

17.00 Questionario di valutazione ECM

17.30 Termine lavori

FACULTY

Mariateresa Cellamare

Cardiologia D.S.S. 14 P.T.A. ASL BA - Noci (BA)

Antonello D'Attoma

Neurologia D.S.S. 14 ASL BA - Noci (BA)

Francesco De Tommasi

MMG Referente D.S.S. 14 P.T.A. - Noci (BA)

Vincenza Di Stasi

Endocrinologia IRCCS "De Bellis" - Castellana Grotte (BA)

Anna Manigrasso

Distretto Socio-Sanitario Unico ASL - Taranto