

RAZIONALE

Lo scompenso cardiaco rappresenta una patologia che negli ultimi anni è stata al centro dell'attenzione per innovazione farmacologica ed ottimizzazione terapeutica. Molteplici sono state le novità, dalla definizione dei quattro pilastri terapeutici per lo scompenso ad FE ridotta alla diagnosi e terapia dello scompenso ad FE preservata. Il campo dello scompenso cardiaco, inoltre, si è allargato alla patologia renale ed all'ambito metabolico per le innumerevoli correlazioni tra apparati portando così alla definizione di Sindrome CardioNefroMetabolica. In tal senso si delinea anche la connessione sempre più forte tra obesità e scompenso cardiaco. Oltre alla terapia farmacologica, inoltre, lo scompenso cardiaco si avvale di metodiche cardiologiche interventistiche sempre più precise ed all'avanguardia nel risolvere copatologie quali fibrillazione atriale e cardiopatia ischemica e migliorare quindi il grado di scompenso cardiaco del paziente.

CREDITI ECM: 6

DESTINATARI DELL'INIZIATIVA:

L'evento è rivolto a n. 100 Medici specializzati in geriatria; cardiologia; cardiocirurgia; chirurgia vascolare; medicina generale; medicina interna; malattie metaboliche e diabetologia; Farmacisti; Infermieri.

ISCRIZIONI:

Per l'iscrizione collegarsi al sito www.italianacongressi.it e compilare il form di registrazione presente nella pagina dell'evento.

CON IL PATROCINIO DI:



CON IL CONTRIBUTO NON CONDIZIONANTE DI:

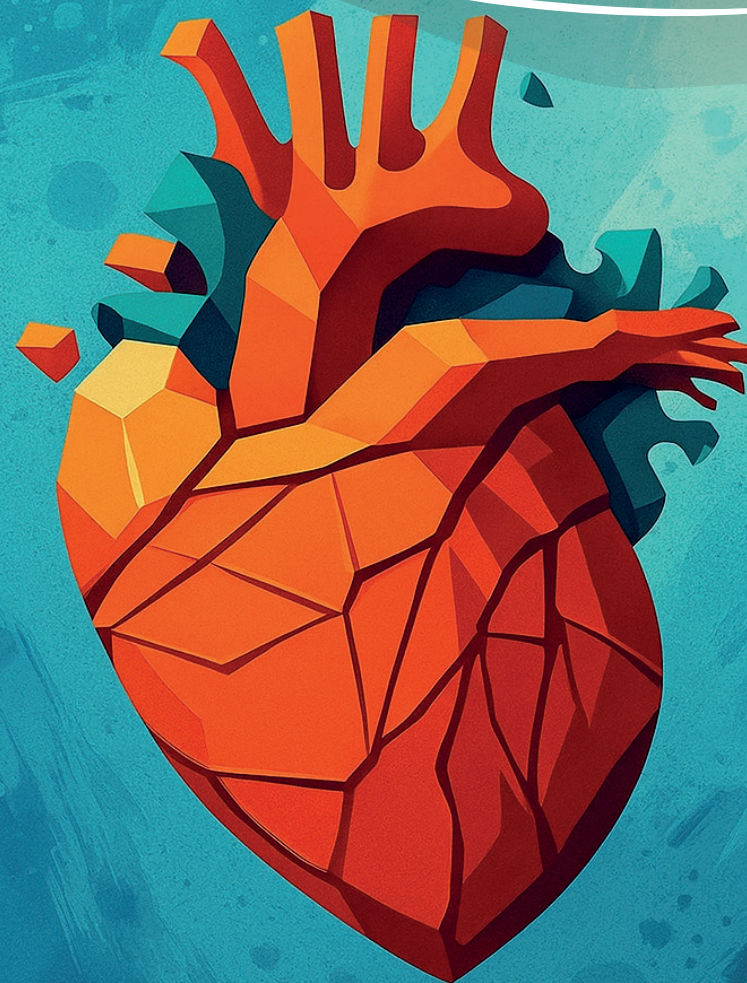


Segreteria organizzativa e Provider



Italiana Congressi e Formazione Srl
Via Francesco Saverio Abbrescia, 102 - 70121 Bari
E: info@italianacongressi.it
W: www.italianacongressi.it

SCOMPENSO CARDIACO: tra attualità e innovazione



28 FEBBRAIO 2026

Castellana Grotte (BA)

Hotel Matarrese

Responsabile Scientifico
Dr.ssa Mariateresa Cellamare

Programma

8.30 Registrazione partecipanti

9.00 Saluto delle Autorità

SESSIONE I

Categorie differenti e gestione clinica dello Scompenso Cardiaco

Moderatori: V. Bonfantino, M.S. Brigiani

9.30 Il Punto di vista del Medico di Medicina Generale:
dall'inquadramento diagnostico agli aspetti gestionali
F. Netti

10.00 I quattro pilastri nella terapia dello scompenso a
ridotta FEVS (HFrEF): tra certezze e nuove prospettive
F. Cassano

10.30 Lo scompenso a conservata FEVS (HFpEF):
SGLT2i e loro utilizzo nella pratica clinica
Mt. Cellamare

11.00 Discussione sugli argomenti appena trattati
F. Netti, F. Cassano, Mt. Cellamare

11.30 *Coffee break*

SESSIONE II

La sindrome CRM (cardio-nefro-metabolica)

Moderatore: N. Morelli

11.45 La nefroprotezione con SGLT2i nel paziente
a rischio cardiovascolare
M. Giannini

12.15 Diabete e cuore: il ruolo di sglt2i e semaglutide nel
trattamento del diabete e nella protezione cardio renale
R. Donvito

12.45 Dal controllo del peso alla cardioprotezione: i benefici di
Semaglutide nel paziente obeso con scompenso cardiaco
G. Lembo

13.15 Discussione sugli argomenti appena trattati
A. Mascolo, R. Donvito, G. Lembo

13.45 *Lunch*

SESSIONE III

Lo Scompenso Cardiaco post-procedure interventistiche

Moderatori: V. Margari, A. Aloisio

15.00 Scompenso e FA: esperienza clinica del Cardiologo Elettrofisiologo
Z. Palamà

15.30 Recupero della disfunzione ventricolare sinistra dopo TAVI e
rivascolarizzazione miocardica: lo Scompenso "Improved" (HFimpEF)
F. Resta

16.00 Discussione e conclusioni finali
Mt. Cellamare

17.00 Questionario di valutazione ECM

Faculty

Angelo Aloisio, Taranto

Vincenzo Bonfantino, Bari

Mario Siro Brigiani, Bari

Francesco Cassano, Putignano

Mariateresa Cellamare, Noci

Rosanna Donvito, Castellana Grotte

Michele Giannini, Putignano

Guido Lembo, Conversano

Vito Margari, Bari

Nicola Morelli, Conversano

Filippo Netti, Putignano

Zefferino Palamà, Taranto

Fabrizio Resta, Bari