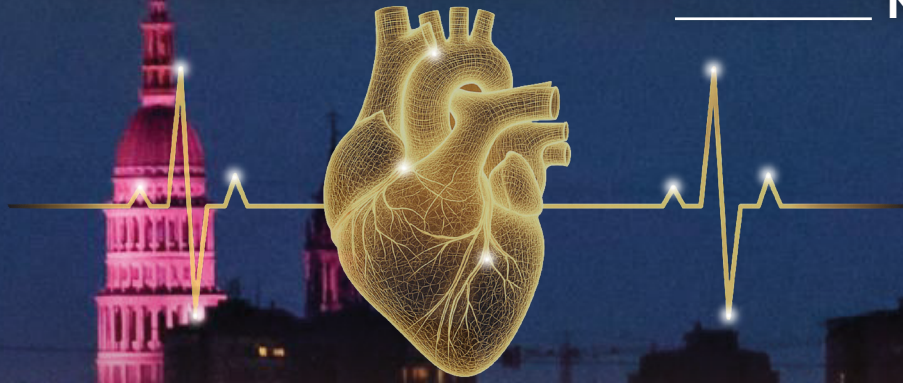


CARDIO@SUNSET

NOVARA 2026



RESPONSABILE SCIENTIFICO
Prof. Giuseppe Patti

“SINDROME CARDIO-NEFRO METABOLICA”

8 LUGLIO 2026

**NOVARA, AUDITORIUM GAUDENZIO CATTANEO
CAMPUS UNIVERSITARIO PERRONE UPO**

Moderatori
Giuseppe Patti

- 17:00 **Registrazione partecipanti**
- 17:30 **Lettura magistrale:**
Meccanismi patogenetici della sindrome cardio nefro metabolica
Simona Giubilato
- 18:00 **Lettura magistrale:**
Prospettive terapeutiche nella sindrome cardio nefro metabolica
Pasquale Perrone Filardi
- 18:30 **Casi clinici**
- *Denervazione renale ed ipertensione arteriosa*
Vincenzo Galiffa
- *Terapie nella sindrome cardio nefro metabolica: quando il rene protegge il cuore*
Marino Dario Cecere
- *Terapie nella sindrome cardio nefro metabolica: quando il cuore*
Giulio Maulini
- 20:00 **Take home message**
- 20:30 **Chiusura dei lavori e Questionario ECM**

INFORMAZIONI GENERALI

N° ECM: 293-475280

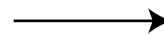
CREDITI FORMATIVI: 3

DESTINATARI DELL'INIZIATIVA: n. 100 partecipanti medici chirurghi specialisti in Cardiologia, Cardiochirurgia, Chirurgia Toracica, Chirurgia Vascolare, Medicina dello Sport, Medicina e Chirurgia di accettazione e di Urgenza, Chirurgia generale, Geriatria, Malattie metaboliche e diabetologia, Medicina generale, Medicina interna, Nefrologia

DURATA DEL CORSO: 3 ore

MODALITÀ D'ISCRIZIONE: collegarsi al sito www.italianacongressi.it

**ISCRIVITI
ORA!**



CON IL CONTRIBUTO NON CONDIZIONANTE DI:



**Boehringer
Ingelheim**

AstraZeneca

SEGRETERIA ORGANIZZATIVA E PROVIDER ECM:



**ITALIANA
CONGRESSI
e formazione**

ITALIANA CONGRESSI E FORMAZIONE
Via Abbrescia, 102 - 70121 Bari | T: 0809904054
C: 3921375047 | W: www.italianacongressi.it
E: antonelladangella@italianacongressi.it